

なんでもご相談ください

行政や医療機関、障害福祉サービス事業所の他、地域の
 様々な機関とのネットワークを利用して障害のある方の
 生活の質が向上するように支援いたします。

相談・利用は無料です

公共交通機関で

泉北高速鉄道 光明池駅より 南海バス「河内長野駅前行き」乗車
 バス停『善正』下車すぐ (乗車時間 約30分)



お電話での
お問い合わせ

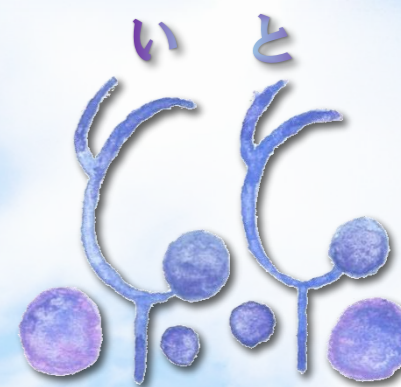
直通：080-7152-4335 担当(高松)
 代表：0725-92-1303 FAX：0725-92-5800

営業時間 月～金 9:00～17:00 土 9:00～12:00 休業日 日曜・12/29～1/3

〒594-1124 大阪府和泉市南面利町13番地(デイサービスセンターわだち内)

法人ホームページ <http://kisaragikai.net>

相談支援



特定相談支援事業

障がい児相談支援事業

特定相談支援・障がい児相談支援って？

福祉サービスを利用したい方のお手伝いをします

障害のある人やそのご家族からの相談内容に合わせて

必要な情報提供やサービス利用の調整を行います

※個人の秘密は厳守されます



特定非営利活動法人 如月会

障害福祉サービス等の利用計画（計画相談）

サービス利用までの流れ

相談
しんせい うけつけ
 申請・受付
しょうがいしえんくぶん にんてい
 障害支援区分の認定※

あなたのことを教えてください♪
好きなこと **したいこと** **せいかつ**
だいじなこと **ゆめ** **こまりごと**
にんていちようさ し いたく う ちょうさいん じっし
 ※認定調査は市から委託を受けた調査員が実施します。

計画案の作成
けいかくあん さくせい

相談員と**計画案**をつくる。
よければサインをしてください。相談員が市役所に出します。

支給決定
しきゆうけつてい

市役所が**受給者証**を出す。

サービス担当者会議
けあかいぎ
 (ケア会議)

みんなで
 話し合いをする。
あなたとみんなで話し合っ**て計画**を完成させます。

計画の作成
けいかく さくせい

あなたの**計画**をもう一度説明します。
よければサインをしてください。相談員が市役所に出します。

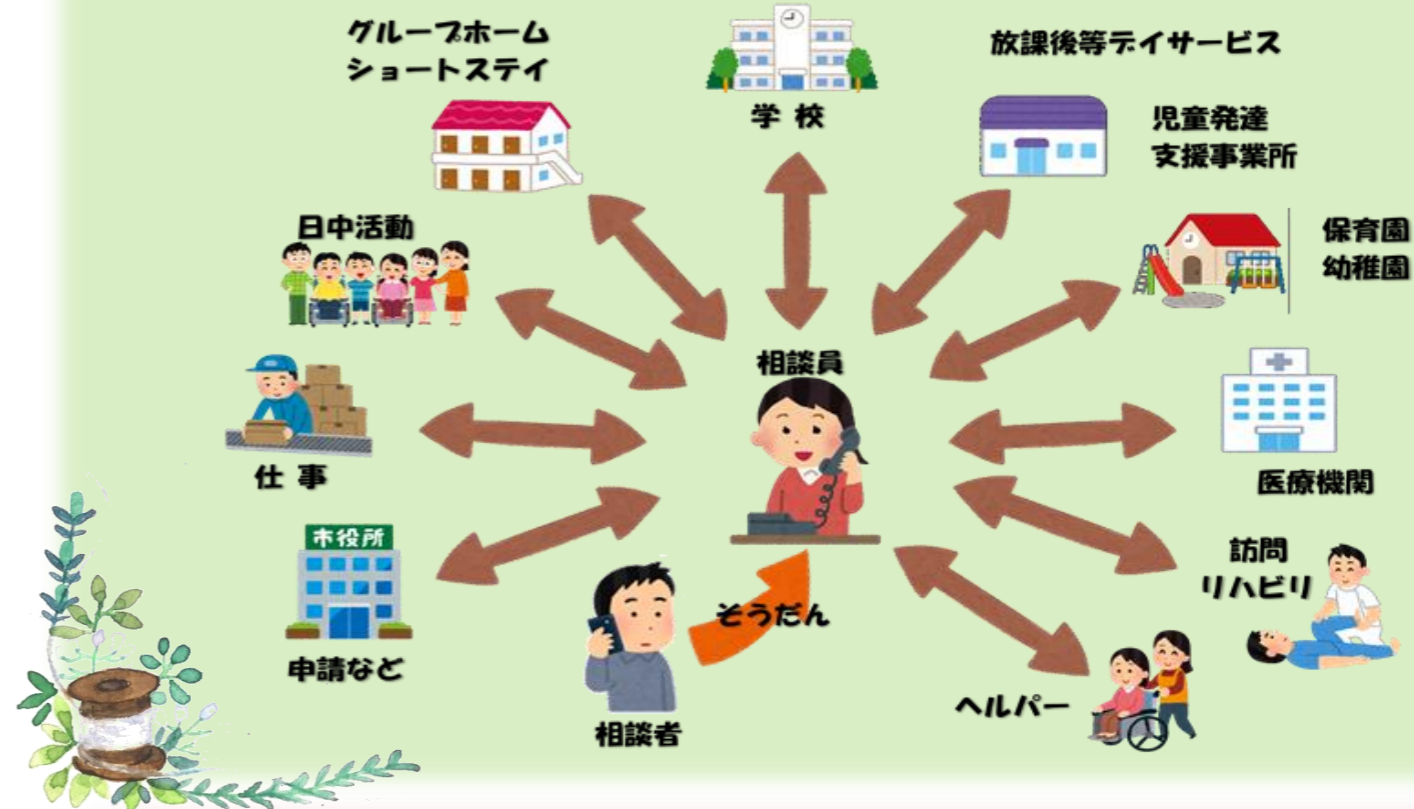
サービスの利用
さーびす りよう

計画に沿って、
 サービスの利用が始まります。

モニタリング
もにたりんぐ

数力月おきに、**計画**を見直します。
そのときの生活や希望に合わせて調整していきます。

相談支援専門員（相談員）はあなたの相談に合わせて
 さまざまな地域資源と連携して利用の調整をします。



【対象】堺市、和泉市、高石市、岸和田市、河内長野市、大阪狭山市 に在住で、
 障害児相談支援は、18歳未満の方 特定相談支援は、18歳以上の方

お問い合わせ 080-7152-4335

【連絡先】特定非営利活動法人 如月会 相談支援 糸

【担当】管理者 高松 佳代子

【電話】0725-92-1303 (代表)

【FAX】0725-92-5800 【Mail】ito@kisaragikai.net

【相談時間】 月～金（祝日含む）9時～17時

土曜日 9時～12時

※日曜日・12/29～1/3 は休み

★「平成27年度相談支援従事者研修専門コース別研修 医療的ケアコース」を受講した
 相談支援専門員が配置されており、要医療児者支援体制加算を算定しております。